

Rosaceae – růžovité

Skalník mnohokvětý (*Cotoneaster multiflorus* Bunge)

Keř 2 – 3 (–4) m vysoký. Korunní lístky rovněž rozprostřené, bílé, květy po 5 – 25, listy opadavé, na rubu lysé nebo na žilnatině chlupaté, 2 – 6 cm dlouhé.

Rozšíření – Kavkaz, střední Asie, západní Sibiř, Čína

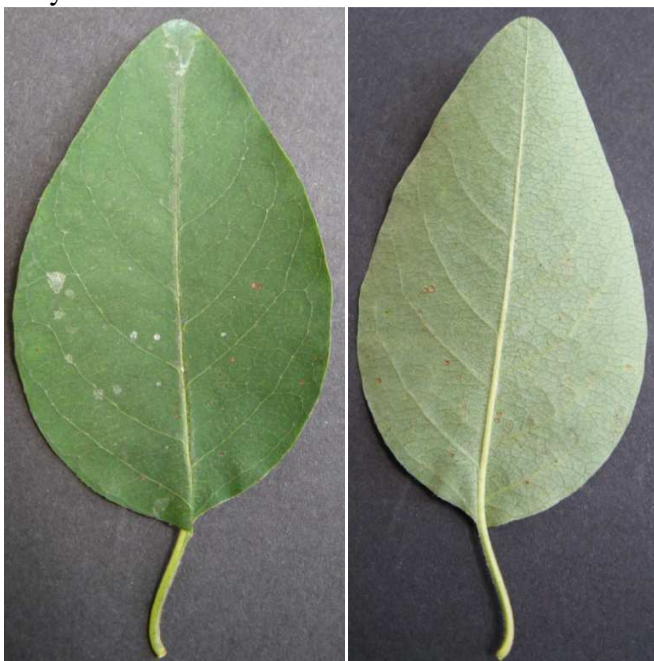
Květy – oboupohlavné, kalich a koruna pětičetné



květ



Listy – střídavé



Plody – malvice se 2 pecičkami (vzácně s 1 pecičkou)



malvice



semeno



Formy:

Cotoneaster multiflorus var. *atropurpureus* T.T.Yu – plody purpurově červené, 5 – 6 mm v průměru

Cotoneaster multiflorus var. *multiflorus* – plody červené, 7 – 8 mm v průměru

Cotoneaster multiflorus var. *calocarpus* Rehd. et Wils.; *C. calocarpus* (Rehd. et Wils.) Flinck et Hylmö – skalník krásnoplodý – plody červené, 10– 12 mm v průměru